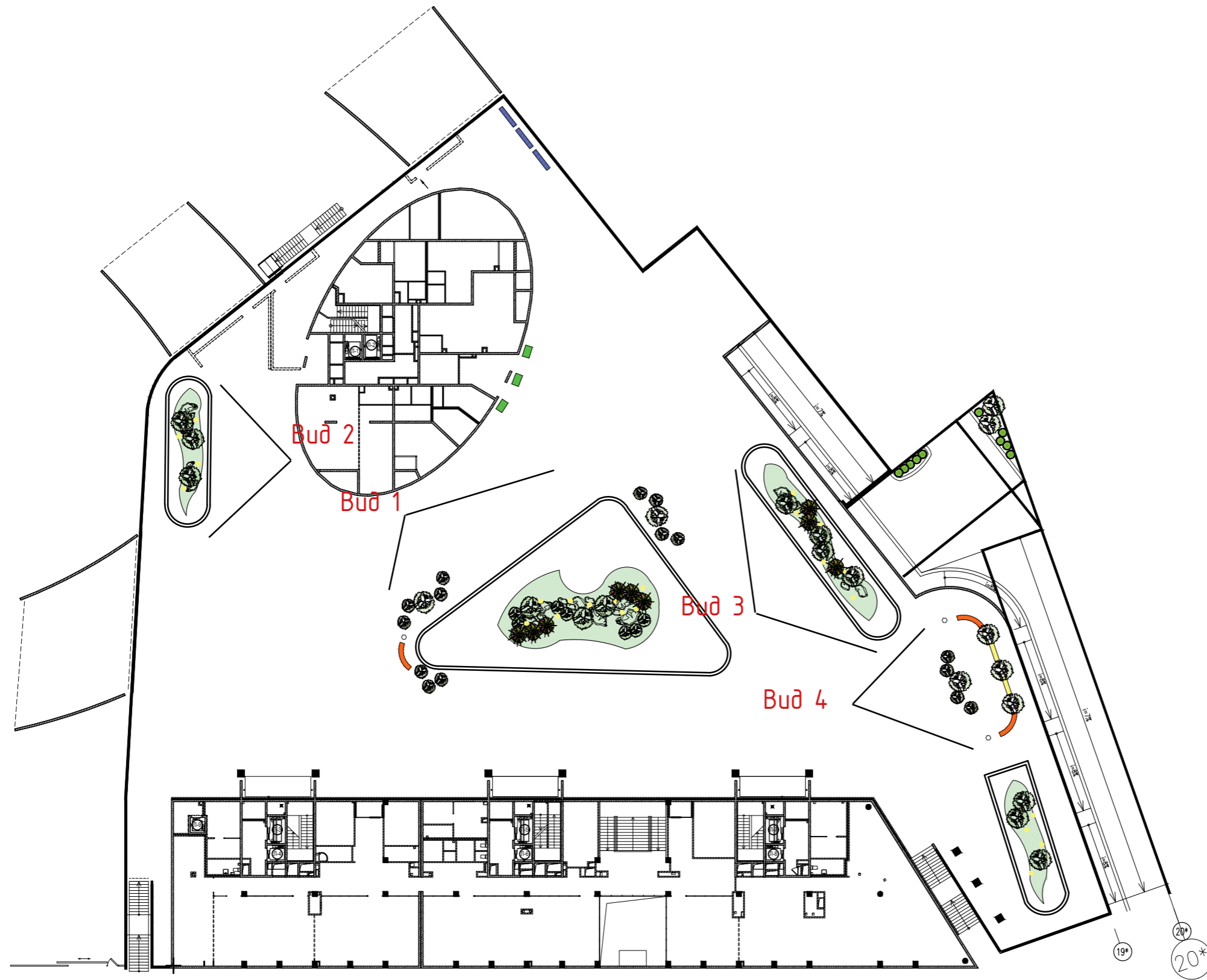


Концепция развития придомовой территории

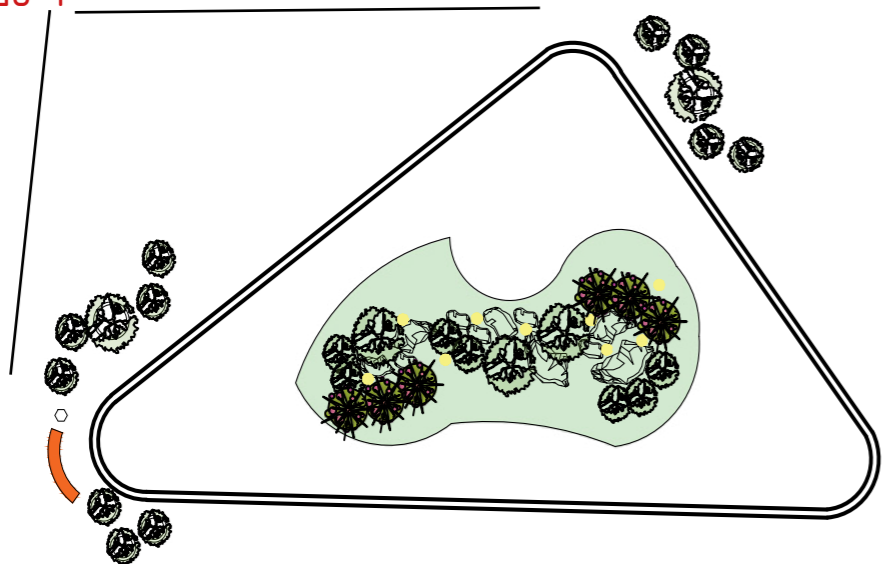
По адресу: г. Санкт-Петербург, Перевозный переулок д.4



Ландшафтный архитектор: Анна Быкова

Визуализация

Вид 1

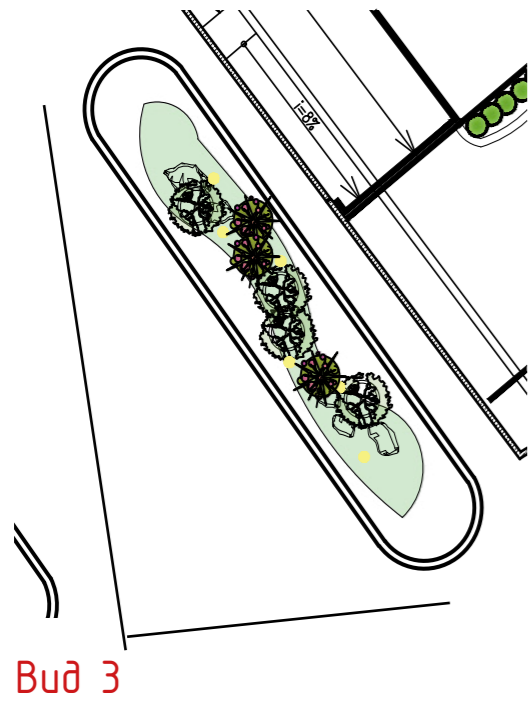
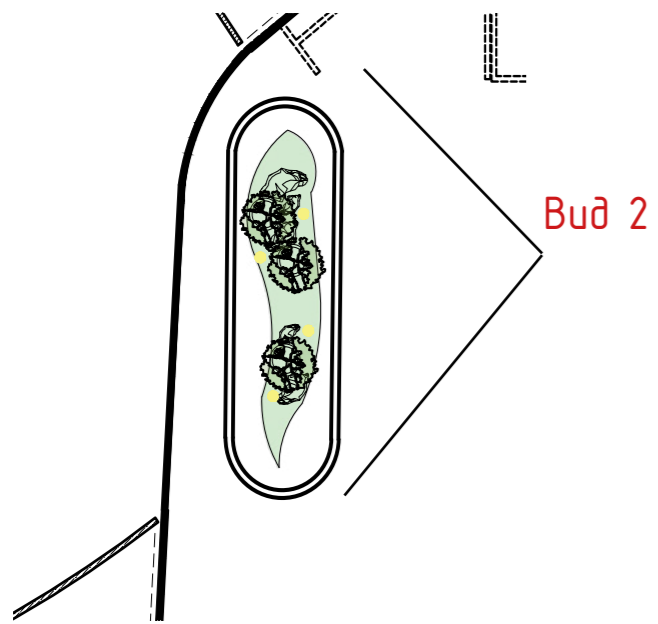


В центральной части выполнена геопластика, сформированы холмы до 1,5 м высотой. Холмы оформлены валунами (шунгит/ порфирит/ сланец графитный). За основу композиции берутся горные сосны в разных размерах. Роль вертикалей выполняют злаки до 2 метров высотой. Подбивается композиция многолетними растениями, цветущими с мая по октябрь.

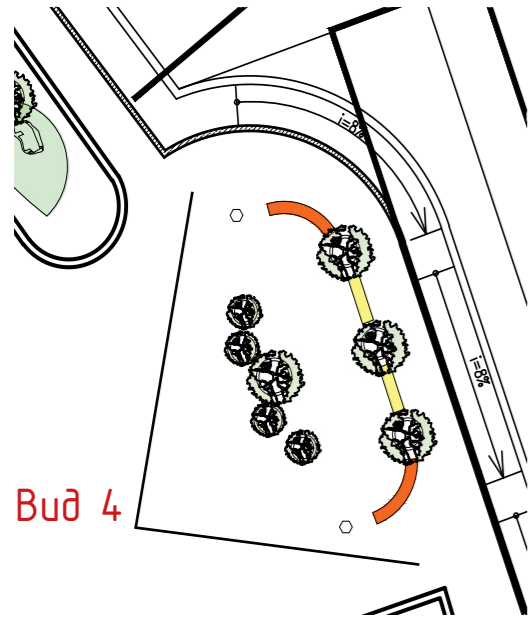
Так же в центральную композицию включены осенне-цветущие кустарники – гортензии метельчатые.

В вазонах используется посадка горных сосен в сочетании с цветущими весной кустарниками (спиреями ниппонскими).





Визуализация



Растительное наполнение

Основа всех композиций : валуны, сосны горные, гортензии метельчатые, спреи ниппонские/ грегшейм, вейники остроцветковые



Растительное наполнение

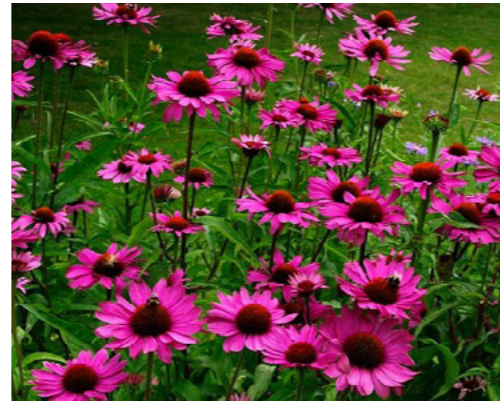
Многолетники



Шалфей дубравный



Котовник Фассена



Эхинацея пурпурная



Астильба



Гвоздика травянка



Герань садовая



Герань садовая



Седум



Вейник остроцветковый



Манжетка мягкая



Флокс шиловидный



Очиток видный



Тысячелистник



Молиния голубая

Представленные многолетники неприхотливы и малоуходны. Они обеспечат непрерывное цветение с конца мая по октябрь. Злаки украсят пространство комплекса и зимой.