

Объект:

Площадь:		
жил.	12 768,40	
неж.	3 448,30	
кладовые		
паркинг	2 523,80	
Итого	18 740,50	
Кол-во квартир		
Комм. пом.		
Кол-во м/м	194	13,01
Кол-во лифтов		

Статья расходов	Сумма по КП, руб.	Резерв 10%, руб.	ВСЕГО РАСХОДЫ, руб.
ЦВ на косметический ремонт	8 226 878	822 688	9 049 565

1 месяц	1 месяц	3 месяца	3 месяца
Тариф, руб./м2 (жилье, нежилье)	Тариф, руб./мм (паркинг)	Тариф, руб./м2 (жилье, нежилье)	Тариф, руб./мм (паркинг)
482,89	6 282,03	160,96	2 094,01

на косметический ремонт по адресу: г. Санкт- Петербург, Перевозный, 4 /1

№ п/п	Наименование работ	Цена ед.,руб	Кол-во	Ед.изм	Стоимость, руб
1 парадная, входная группа					
	Работа				
1	Грунтовка стен перед окраской	50	15,8	м2	790
2	Окраска стен в два слоя	250	15,8	м2	3950
3	Окраска потолков в 1 слой	210	3,8	м2	798
4	демонтаж подвесного потолка	350	3,8	м2	1330
5	Монтаж подвесного потолка	1000	3,8	м2	3800
6	Монтаж светильников	500	6	шт	3000
7	Монтаж каркаса и ГКЛ перегородок	1300	0	м2	0
8	Установка дверей МДФ	3000	0	шт	0
9	Облицовка кварцвинолом стен	1450	7	м2	10150
10	Демонтаж фриза и установка Плинтусов ПВХ с предварительной подготовкой поверхности	350	43	пм	15050
11	Клининг	2000	1	ед	2000
	Материалы				
1	Грунт Ceresit CT17 PRO 10 л	1 300,00	0,5	шт	650
2	Краска водно-дисперсионная фасадная Aura Fasad Expo белая основа А 15 л	5 300,00	0,5	шт	2650
3	Светильник светодиодный Эра Грильято	1500	6	шт	9000
4	ГКЛ с элементами каркаса и крепежем	1340	12	м2	16080
5	Двери МДФ (складные?) в сборе с коробкой и наличниками	7500	1	шт	7500
6	Кварцвиниловая плитка 2,5 мм	2200	7	м2	15400
7	Плинтус ПВХ с клеем	340	43	пм	14620
8	Потолок подвесной Грильято Эконом 50х50 с компл.крепления	1350	4	м2	5400
	Работа ИТОГО				40868
	Материалы ИТОГО				71300
	Накладные расходы		1	%	1121,68
	Амортизационные расходы		1	%	1121,68
		Площадь	3,8	м2	
		ИТОГО			43111,36
1 парадная, холл					
	Работа				
1	Грунтовка стен перед окраской	50	29	м2	1450
2	Окраска стен в два слоя	250	29	м2	7250
3	Окраска потолков в 1 слой	210	11,6	м2	2436
4	демонтаж подвесного потолка	350	11,6	м2	4060
5	Монтаж подвесного потолка	1000	11,6	м2	11600
6	Клининг	2000	1	ед	2000
	Материалы				
1	Грунт Ceresit CT17 PRO 10 л	1 300,00	1	шт	1300
2	Краска водно-дисперсионная фасадная Aura Fasad Expo белая основа А 15 л	5 300,00	1	шт	5300
3	Потолок подвесной Грильято Эконом 50х50 с компл.крепления	1350	12	м2	16200
	Работа ИТОГО				28796
	Материалы ИТОГО				22800
	Накладные расходы		1	%	515,96
	Амортизационные расходы		1	%	515,96
		Площадь	11,6	м2	
		ИТОГО			29827,92
1 парадная, лифт.холл					
	Работа				
1	Грунтовка стен перед окраской	50	32,5	м2	1625
2	Окраска стен в два слоя	250	32,5	м2	8125
3	Окраска потолков в 1 слой	210	11	м2	2310
4	демонтаж подвесного потолка	350	11	м2	3850
5	Монтаж подвесного потолка	1000	11	м2	11000
6	Клининг	2000	1	ед	2000
	Материалы				
1	Грунт Ceresit CT17 PRO 10 л	1 300,00	1	шт	1300
2	Краска водно-дисперсионная фасадная Aura Fasad Expo белая основа А 15 л	5 300,00	1	шт	5300
3	Потолок подвесной Грильято Эконом 50х50 с компл.крепления	1350	12	м2	16200
	Работа ИТОГО				28910
	Материалы ИТОГО				22800
	Накладные расходы		1	%	289,1
	Амортизационные расходы		1	%	517,1
		Площадь	11	м2	
		ИТОГО			29716,2
1, 2, 3 парадная, тип. этаж (включая пентхаус - 12 эт)					
	Работа				
1	Грунтовка стен перед окраской	50	89	м2	4450

2	Окраска стен в два слоя	250	89	м2	22250
3	Окраска потолков в 1 слой	210	31	м2	6510
4	демонтаж подвесного потолка	350	31	м2	10850
5	Монтаж подвесного потолка	1000	31	м2	31000
6	Монтаж светильников	500	6	шт	3000
7	Монтаж каркаса и ГКЛ перегородок	1300	0	м2	0
8	Установка дверей МДФ	3000	0	шт	0
9	Облицовка кварцвинолом стен	1450	1	м2	1450
10	Демонтаж фриза и установка Плинтусов ПВХ с предварительной подготовкой поверхности	350	43	пм	15050
11	Клининг	2000	1	ед	2000
	Материалы				
1	Грунт Ceresit СТ17 PRO 10 л	1 300,00	1	шт	1300
2	Краска водно-дисперсионная фасадная Aura Fasad Expo белая основа А 15 л	5 300,00	1,5	шт	7950
3	Светильник светодиодный Эра Грильято	1500	6	шт	9000
4	ГКЛ с элементами каркаса и крепежем	1340	12	м2	16080
5	Двери МДФ (складные?) в сборе с коробкой и наличниками	7500	1	шт	7500
6	Кварцвиниловая плитка 2,5 мм	2200	36	м2	79200
7	Плинтус ПВХ с клеем	340	43	пм	14620
8	Потолок подвесной Грильято Эконом 50х50 с компл.крепления	1350	32	м2	43200
	Работа ИТОГО				96560
	Материалы ИТОГО				178850
	Накладные расходы		1	%	2754,1
	Амортизационные расходы		1	%	2754,1
		Площадь	403	м2	
		ИТОГО за один этаж			102068,2
		ИТОГО за 36 этажей			3674455,2

2 парадная

2 парадная, входная группа					
	Работа				
1	Грунтовка стен перед окраской	50	16	м2	800
2	Окраска стен в два слоя	250	16	м2	4000
3	Окраска потолков в 1 слой	210	3,8	м2	798
4	демонтаж подвесного потолка	350	3,8	м2	1330
5	Монтаж подвесного потолка	1000	3,8	м2	3800
6	Монтаж светильников	500	6	шт	3000
7	Монтаж каркаса и ГКЛ перегородок	1300	0	м2	0
8	Установка дверей МДФ	3000	1	шт	3000
9	Облицовка кварцвинолом стен	1450	7	м2	10150
10	Демонтаж фриза и установка Плинтусов ПВХ с предварительной подготовкой поверхности	350	43	пм	15050
11	Клининг	2000	1	ед	2000
	Материалы				
1	Грунт Ceresit СТ17 PRO 10 л	1 300,00	0,5	шт	650
2	Краска водно-дисперсионная фасадная Aura Fasad Expo белая основа А 15 л	5 300,00	0,5	шт	2650
3	Светильник светодиодный Эра Грильято	1500	6	шт	9000
4	ГКЛ с элементами каркаса и крепежем	1340	12	м2	16080
5	Двери МДФ (складные?) в сборе с коробкой и наличниками	7500	1	шт	7500
6	Кварцвиниловая плитка 2,5 мм	2200	7	м2	15400
7	Плинтус ПВХ с клеем	340	43	пм	14620
8	Потолок подвесной Грильято Эконом 50х50 с компл.крепления	1350	4	м2	5400
	Работа ИТОГО				43928
	Материалы ИТОГО				71300
	Накладные расходы		1	%	1152,28
	Амортизационные расходы		1	%	1152,28
		Площадь	3,8	м2	
		ИТОГО			46232,56

2 парадная, холл

	Работа				
1	Грунтовка стен перед окраской	50	30	м2	1500
2	Окраска стен в два слоя	250	30	м2	7500
3	Окраска потолков в 1 слой	210	11,6	м2	2436
4	демонтаж подвесного потолка	350	11,6	м2	4060
5	Монтаж подвесного потолка	1000	11,6	м2	11600
6	Клининг	2000	1	ед	2000
	Материалы				
1	Грунт Ceresit СТ17 PRO 10 л	1 300,00	1	шт	1300
2	Краска водно-дисперсионная фасадная Aura Fasad Expo белая основа А 15 л	5 300,00	1	шт	5300
3	Потолок подвесной Грильято Эконом 50х50 с компл.крепления	1350	12	м2	16200
	Работа ИТОГО				29096
	Материалы ИТОГО				22800
	Накладные расходы		1	%	290,96
	Амортизационные расходы		1	%	518,96
		Площадь	11,6	м2	
		ИТОГО			29905,92

2 парадная, лифт.холл

	Работа				
1	Грунтовка стен перед окраской	50	33	м2	1650
2	Окраска стен в два слоя	250	33	м2	8250
3	Окраска потолков в 1 слой	210	11	м2	2310
4	демонтаж подвесного потолка	350	11	м2	3850
5	Монтаж подвесного потолка	1000	11	м2	11000
6	Клининг	2000	1	ед	2000
	Материалы				
1	Грунт Ceresit CT17 PRO 10 л	1 300,00	1	шт	1300
2	Краска водно-дисперсионная фасадная Aura Fasad Expo белая основа А 15 л	5 300,00	1	шт	5300
3	Потолок подвесной Грильято Эконом 50х50 с компл.крепления	1350	11	м2	14850
	Работа ИТОГО				29060
	Материалы ИТОГО				21450
	Накладные расходы		1	%	290,6
	Амортизационные расходы		1	%	505,1
		Площадь	11	м2	
		ИТОГО			29855,7

3 парадная

3 парадная, входная группа					
	Работа				
1	Грунтовка стен перед окраской	50	16	м2	800
2	Окраска стен в два слоя	250	16	м2	4000
3	Окраска потолков в 1 слой	210	3,7	м2	777
4	демонтаж подвесного потолка	350	3,7	м2	1295
5	Монтаж подвесного потолка	1000	3,7	м2	3700
6	Монтаж светильников	500	6	шт	3000
7	Монтаж каркаса и ГКЛ перегородок	1300	0	м2	0
8	Установка дверей МДФ	3000	0	шт	0
9	Облицовка кварцвинолом стен	1450	7	м2	10150
10	Демонтаж фриза и установка Плинтусов ПВХ с предварительной подготовкой поверхности	350	43	пм	15050
11	Клининг	2000	1	ед	2000
	Материалы				
1	Грунт Ceresit CT17 PRO 10 л	1 300,00	0,5	шт	650
2	Краска водно-дисперсионная фасадная Aura Fasad Expo белая основа А 15 л	5 300,00	0,5	шт	2650
3	Светильник светодиодный Эра Грильято	1500	6	шт	9000
4	ГКЛ с элементами каркаса и крепежем	1340	12	м2	16080
5	Двери МДФ (складные?) в сборе с коробкой и наличниками	7500	1	шт	7500
6	Кварцвиниловая плитка 2,5 мм	2200	7	м2	15400
7	Плинтус ПВХ с клеем	340	43	пм	14620
8	Потолок подвесной Грильято Эконом 50х50 с компл.крепления	1350	4	м2	5400
	Работа ИТОГО				40772
	Материалы ИТОГО				71300
	Накладные расходы		1	%	1120,72
	Амортизационные расходы		1	%	1120,72
		Площадь	3,7	м2	
		ИТОГО			43013,44

3 парадная, холл

	Работа				
1	Грунтовка стен перед окраской	50	30	м2	1500
2	Окраска стен в два слоя	250	30	м2	7500
3	Окраска потолков в 1 слой	210	11	м2	2310
4	демонтаж подвесного потолка	350	11	м2	3850
5	Монтаж подвесного потолка	1000	11	м2	11000
6	Клининг	2000	1	ед	2000
	Материалы				
1	Грунт Ceresit CT17 PRO 10 л	1 300,00	1	шт	1300
2	Краска водно-дисперсионная фасадная Aura Fasad Expo белая основа А 15 л	5 300,00	1	шт	5300
3	Потолок подвесной Грильято Эконом 50х50 с компл.крепления	1350	11	м2	14850
	Работа ИТОГО				28160
	Материалы ИТОГО				21450
	Накладные расходы		1	%	281,6
	Амортизационные расходы		1	%	496,1
		Площадь	11	м2	
		ИТОГО			28937,7

3 парадная, лифт.холл

	Работа				
1	Грунтовка стен перед окраской	50	30	м2	1500
2	Окраска стен в два слоя	250	30	м2	7500
3	Окраска потолков в 1 слой	210	12	м2	2520
4	демонтаж подвесного потолка	350	12	м2	4200
5	Монтаж подвесного потолка	1000	12	м2	12000
6	Клининг	2000	1	ед	2000
	Материалы				
1	Грунт Ceresit CT17 PRO 10 л	1 300,00	1	шт	1300

2	Краска водно-дисперсионная фасадная Aura Fasad Expo белая основа А 15 л	5 300,00	1	шт	5300
3	Потолок подвесной Грильято Эконом 50х50 с компл.крепления	1350	12	м2	16200
	Работа ИТОГО				29720
	Материалы ИТОГО				22800
	Накладные расходы		1	%	297,2
	Амортизационные расходы		1	%	525,2
		Площадь	12	м2	
		ИТОГО			30542,4

4 парадная

4 парадная, входная группа					
	Работа				
1	Грунтовка стен перед окраской	50	43	м2	2150
2	Окраска стен в два слоя	250	43	м2	10750
3	Окраска потолков в 1 слой	210	14,8	м2	3108
4	демонтаж подвесного потолка	350	14,8	м2	5180
5	Монтаж подвесного потолка	1000	14,8	м2	14800
6	Монтаж светильников	500	6	шт	3000
7	Монтаж каркаса и ГКЛ перегородок	1300	0	м2	0
8	Установка дверей МДФ	3000	0	шт	0
9	Облицовка кварцвинолом стен	1450	13,3	м2	19285
10	Демонтаж фриза и установка Плинтусов ПВХ с предварительной подготовкой поверхности	350	37	пм	12950
11	Клининг	2000	1	ед	2000
	Материалы				
1	Грунт Ceresit CT17 PRO 10 л	1 300,00	1	шт	1300
2	Краска водно-дисперсионная фасадная Aura Fasad Expo белая основа А 15 л	5 300,00	1	шт	5300
3	Светильник светодиодный Эра Грильято	1500	6	шт	9000
4	ГКЛ с элементами каркаса и крепежем	1340	9	м2	12060
5	Двери МДФ (складные?) в сборе с коробкой и наличниками	7500	1	шт	7500
6	Кварцвиниловая плитка 2,5 мм	2200	14	м2	30800
7	Плинтус ПВХ с клеем	340	37	пм	12580
8	Потолок подвесной Грильято Эконом 50х50 с компл.крепления	1350	15	м2	20250
	Работа ИТОГО				73223
	Материалы ИТОГО				86210
	Накладные расходы		1	%	1594,33
	Амортизационные расходы		1	%	1594,33
		Площадь	14,8	м2	
		ИТОГО			76411,66

4 парадная, лифт.холл

	Работа				
1	Грунтовка стен перед окраской	50	39,2	м2	1960
2	Окраска стен в два слоя	250	39,2	м2	9800
3	Окраска потолков в 1 слой	210	23	м2	4830
4	демонтаж подвесного потолка	350	23	м2	8050
5	Монтаж подвесного потолка	1000	23	м2	23000
6	Клининг	2000	1	ед	2000
	Материалы				
1	Грунт Ceresit CT17 PRO 10 л	1 300,00	1	шт	1300
2	Краска водно-дисперсионная фасадная Aura Fasad Expo белая основа А 15 л	5 300,00	1	шт	5300
3	Потолок подвесной Грильято Эконом 50х50 с компл.крепления	1350	23	м2	31050
	Работа ИТОГО				49640
	Материалы ИТОГО				37650
	Накладные расходы		1	%	496,4
	Амортизационные расходы		1	%	872,9
		Площадь	23	м2	
		ИТОГО			51009,3

4 парадная, тип. этаж (включая пентхаус - 12 эт)

	Работа				
1	Грунтовка стен перед окраской	50	78,3	м2	3915
2	Окраска стен в два слоя	250	78,3	м2	19575
3	Окраска потолков в 1 слой	210	29,8	м2	6258
4	демонтаж подвесного потолка	350	29,8	м2	10430
5	Монтаж подвесного потолка	1000	29,8	м2	29800
6	Монтаж светильников	500	6	шт	3000
7	Монтаж каркаса и ГКЛ перегородок	1300	0	м2	0
8	Установка дверей МДФ	3000	0	шт	0
9	Облицовка кварцвинолом стен	1450	21	м2	30450
10	Демонтаж фриза и установка Плинтусов ПВХ с предварительной подготовкой поверхности	350	37	пм	12950
11	Клининг	2000	1	ед	2000
	Материалы				
1	Грунт Ceresit CT17 PRO 10 л	1 300,00	1	шт	1300
2	Краска водно-дисперсионная фасадная Aura Fasad Expo белая основа А 15 л	5 300,00	1,5	шт	7950
3	Светильник светодиодный Эра Грильято	1500	6	шт	9000
4	ГКЛ с элементами каркаса и крепежем	1340	9	м2	12060
5	Двери МДФ (складные?) в сборе с коробкой и наличниками	7500	1	шт	7500

6	Кварцвиниловая плитка 2,5 мм	2200	21	м2	46200
7	Плинтус ПВХ с клеем	340	37	пм	12580
8	Потолок подвесной Грильято Эконом 50х50 с компл.крепления	1350	30	м2	40500
	Работа ИТОГО				118378
	Материалы ИТОГО				137090
	Накладные расходы		1	%	2554,68
	Амортизационные расходы		1	%	2554,68
		Площадь	387,4	м2	
		ИТОГО за один этаж			123487,36
		ИТОГО за 12 этажей			1481848,32

ИТОГО общее			5594867,68
Площадь общая	892,9	м2	без материалов

Индивидуальный предприниматель

«Селезнева О. А.»

197394, г. Санкт-Петербург, ул. Беговая, дом 1, корп. 1, тел. (981) 809-26-60

ОГРНИП 310784721800313, ИНН 781490381107

БИК 044030653, к/с 30101810500000000653, р/с 40802810755000067326

в ПАО «Сбербанк» г. Санкт-Петербург

Коммерческое предложение на изготовление мебели по адресу:

Перевозной переулок. Д. 4

24 ноября 2025 г.

1 парадная, входная группа

1.Размер:

1.1 2170 x 2600 x 300

1.2 670 x 2600 x 365

2.Корпус мебели – ЛДСП Светло-серый Шексна

3.Фасады, видимые боковины корпуса – ЛДСП Дуб делано темный Шексна

4.Петли 110* без доводчика STAMM – 20 шт

5.Ручки KITforKIT KfK109 128мм/150мм ЧЕРНЫЙ МАТОВЫЙ – 5 шт

6.Доставка до места установки, сборка под ключ

Стоимость: 56 100,00 руб.

2 парадная, входная группа

1.Размер:

2250 x 2600 x 310

2. Корпус мебели – ЛДСП Светло-серый Шексна

3. Фасады – ЛДСП Дуб Делано темный Шексна

4. Петли 110* без доводчика – 16 шт

5. Ручки KITforKIT KfK109 128мм/150мм ЧЕРНЫЙ МАТОВЫЙ – 4 шт

6. Доставка до места установки, сборка под ключ

Стоимость: 41 100,00 руб.

3 парадная, входная группа

1.Размер:

1.1. 2255 x 2600 x 385 - левая сторона

1.2. 2150 x 2600 x 200 – правая сторона

2. Корпус мебели – ЛДСП Светло-серый Шексна

3. Фасады – ЛДСП Дуб Делано темный Шексна

4. Петли 110* без доводчика – 32 шт

5. Ручки KITforKIT KfK109 128мм/150мм ЧЕРНЫЙ МАТОВЫЙ – 8 шт

6. Доставка до места установки, сборка под ключ

Стоимость: 82 100,00 руб.

Типовой этаж, кол-во – 1 шт

Кол-во – 36 шт

1.Размер:

4650 x 2600 x 310

2. Корпус мебели – ЛДСП Светло-серый Шексна

3. Фасады – ЛДСП Дуб Делано темный Шексна

4. Петли 110* без доводчика – 28 шт

5. Ручки KITforKIT KfK109 128мм/150мм ЧЕРНЫЙ МАТОВЫЙ – 7 шт

6. Доставка до места установки, сборка под ключ

Стоимость 1 комплекта: 87 950,00 руб.

Стоимость 36 комплектов: 3 166 200,00 руб

**Итого: Стоимость шкафов с доставкой, работой по установке
Составляет 3 345 500,00 руб.**

С уважением, ИП Селезнева О. А.

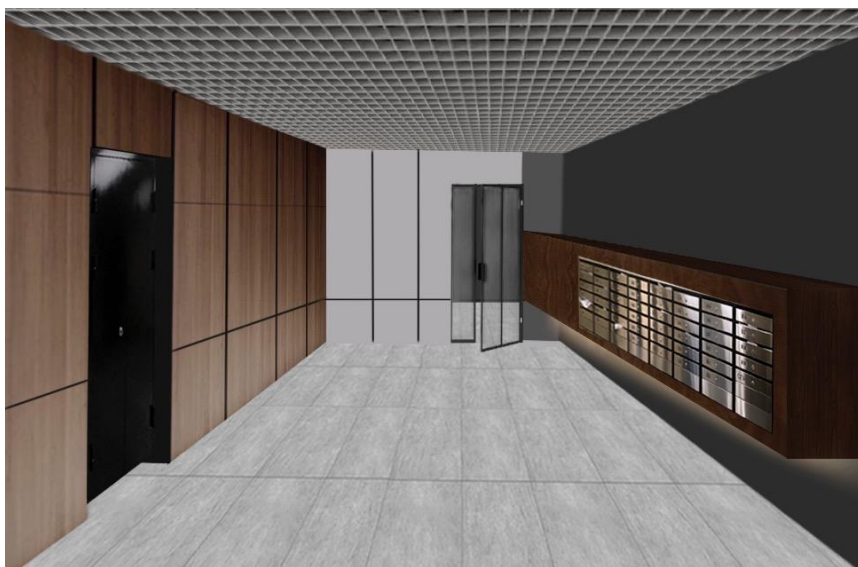
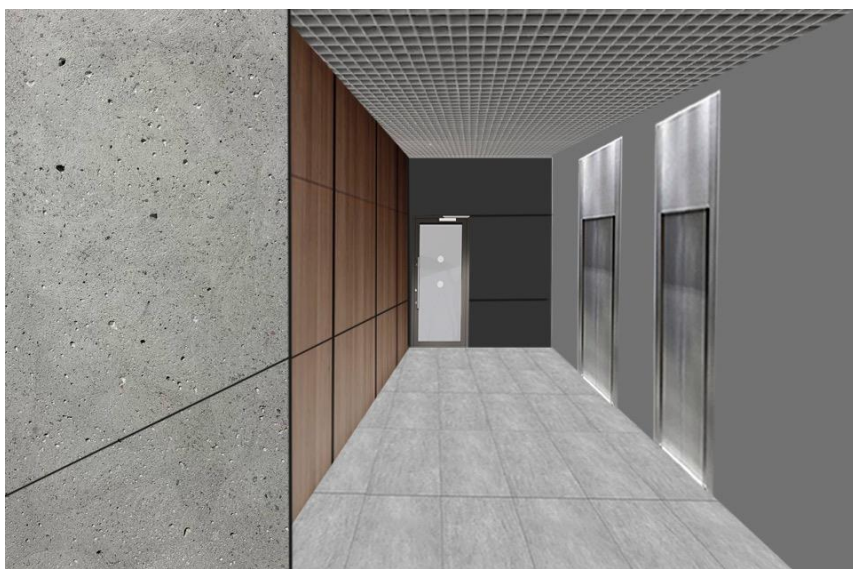
24.11.2022



Ceef

Концепция:

- отделка стен стойкой моющейся краской и в качестве декоративных элементов часть стен будет отделана плиткой из кварцвинила. Углы стен закроют металлическими уголками черного цвета, что бы поддержать черный цвет квартирных дверей. Так же черные металлические полосы будут использованы в качестве декора стен;
- замена потолков на современную потолочную систему Грельято серого цвета с установкой энергосберегающих ламп;
- замена пола входной группы на пол из керамогранита;
- организация колясочной, площадь колясочной получится порядка 13 квм.

Холл с потовыми ящиками**Лифтовой холл 1 эт**



Типовой этаж





Концепция:

- скрыть пожарные щиты, трубы и другие технические коммуникация, что бы дизайн МОП отвечал современным тенденциям.

Будут возведены мебельные конструкции с распашными дверями для обеспечения доступа к коммуникациям. За счет этого в лифтовых холлах на этажах образуется не большое пространство глубиной 0,3-0,5 м для хранения например детских самокатов.

Противопожарные требования такая конструкция не нарушает, т.к. ширина лифтового холла будет не менее 1,8 м и будет обеспечен легкий доступ к коммуникациям, в том числе к пожарным щитам(на планах этажей конструкция показано коричневой линией);

- отделка стен стойкой моющейся краской и в качестве декоративных элементов часть стен будет отделана плитками из кварцвинила. Углы стен закроют металлическими уголками черного цвета, что бы поддержать черный цвет квартирных дверей. Так же черные металлические полосы будут использованы в качестве декора стен;

- замена потолков на современную потолочную систему Грельято серого цвета с установкой энергосберегающих ламп;

- замена полов входной группа на полы из керамогранита;

Ниже планы входных групп и этажей, на которых коричневым отмечены места возведения мебельных конструкций. Всего 3 подъезда

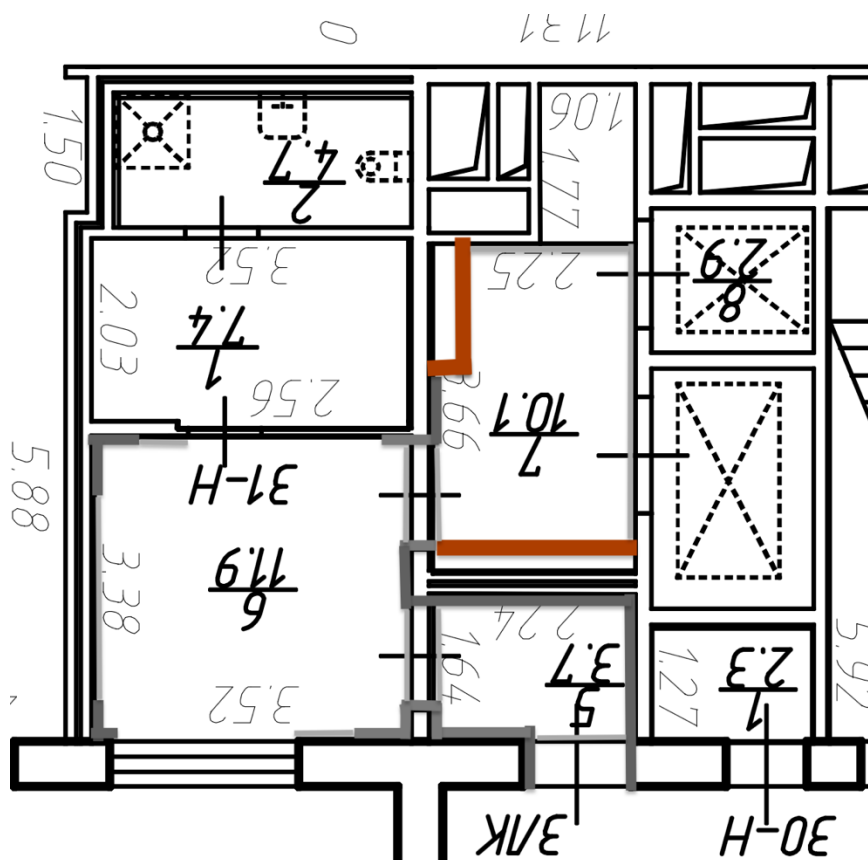
1 парадная вход – 1 этаж



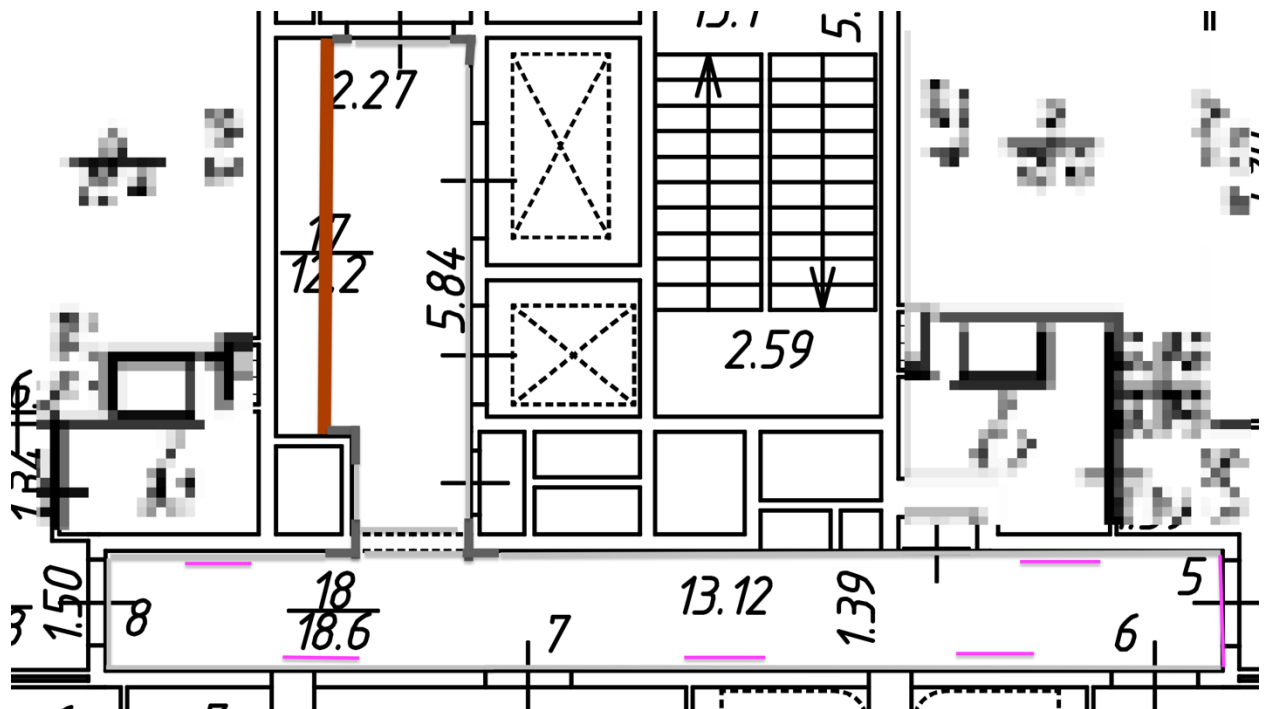
2 парадная вход -1 этаж



3 парадная вход – 1 этаж



План типового этажа – всего 12 типовых этажей



Ниже условные изображения отделки и интерьеры

Входные тамбуры в подъезды. Отделка стен - покраска

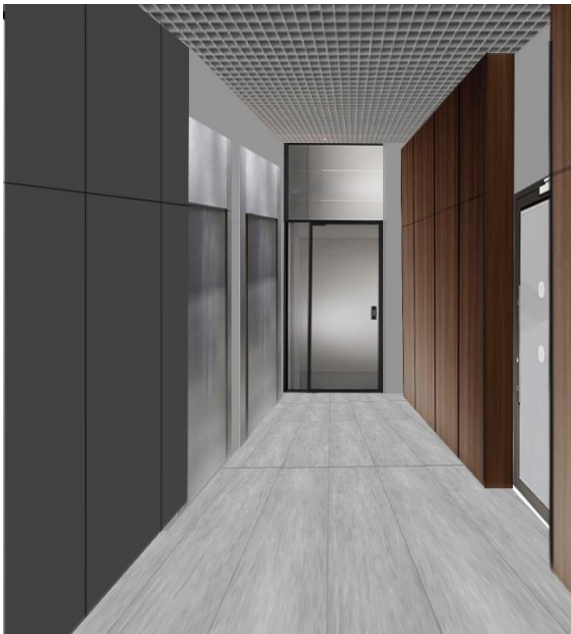


Входные группы- отделка стен покраска и плитки из кварцвинила





Лифтовые холлы на 1 ом этаже





Лифтовые холлы на типовых этажах



Квартирные коридоры



