



Региональная единая сеть проектирования,
ЕСКД, кадастра и топографии

№164/1 от 06.03.2015 г.

СПРАВКА

по данным обмерных работ на
28 февраля 2014 г. на вновь выстроенное /
реконструированное здание / часть здания
(ненужное зачеркнуть)
по адресу: Ленинградская область, Всеволожский
муниципальный район, Заневское сельское
поселение, дер. Янино-1, микрорайон «Янила
Кантри», Голландская улица, дом 3
(строительный адрес: Ленинградская область,
Всеволожский район, массив Янино-Восточный
(участок №6))
Жилой комплекс среднеэтажных и
многоэтажных жилых домов со встроенными
помещениями (корпус 1)
(наименование по проекту)
имеет следующие технико-экономические показатели

№ строк	Технико-экономические показатели	Единица измерения	Кол-во по данным обмерных работ	
А	Б	В	Г	
03	Этажность			
04	надземная	-	9	
05	подземная	-	подвал	
06	кроме того	-	мезонин-надстройка	
07	Количество секций	единиц	2	
08	Высота этажа	м	1,98/3,38/2,71; 2,74/2,73/2,74/2,73/2,72/2,74/3,20	
09	Общий строительный объем	куб.м.	29501	
10	в том числе подземной части	куб.м.	2248	
			Общая площадь, кв.м	Кроме того, площадь балконов, лоджий, веранд и террас с понижающими коэффициентами, кв.м
11	Нежилые помещения	кв.м	752,8	---
	в т.ч. по использованию (по проекту):			
12	4-Н, 5-Н, 6-Н, 7-Н, 8-Н, 9-Н Коммерческие помещения	кв.м	752,8	---
13	Технологические помещения	кв.м	101,4	---
	в т.ч. по использованию (по проекту):			
14	1-Н Водомерный узел, насосная	кв.м	15,4	---
15	2-Н Кабельная	кв.м	12,2	---
16	3-Н ИТП	кв.м	22,6	---
17	10-Н, 12-Н Колясочные	кв.м	14,0	---
18	11-Н Электрощитовая	кв.м	14,6	---
19	13-Н, 14-Н Машинные помещения лифта	кв.м	22,6	---

ООО «Респект»

ИНН:7838404276 КПП:784201001 ОГРН:1089847112387 ОКПО:85480042 Р/СЧ:40702810601054400526

К/СЧ:3010181040000000766 ОАО Банк «Александровский»

191317 г. Санкт-Петербург, пл. Александра Невского, 22Б



Региональная единая сеть проектирования,
ЕСКА, кадастра и топографии

20	Кроме того	кв.м	1725,2	---
	в т.ч. по использованию (по проекту):			
21	ЛК-1, ЛК-2 Лестничные клетки	кв.м	924,3	---
22	Необорудованный подвал	кв.м	800,9	---

№ строки	Состав квартир жилого дома	Количество шт.	Их площадь, кв.м		Кроме того, площадь балконов, лоджий, веранд и террас с понижающими коэффициентами, кв.м
			Общая	Жилая	
А	Б	В	Г	Д	Е
23	однокомнатные	96	3654,6	1848,2	91,4
24	двухкомнатные	32	1907,4	1061,8	65,3
25	трехкомнатные	---	---	---	---
26	четырёхкомнатные	---	---	---	---
27	пятикомнатные	---	---	---	---
28	шестикомнатные	---	---	---	---
29	семикомнатные и более	---	---	---	---
30	Всего	128	5562,0	2910,0	156,7
31	Общая площадь здания/части здания	кв.м	6416,2		156,7

Дополнительные сведения: ---

Кадастровый инженер

Генеральный директор

М.П.



Подпись (Дедюкина В.В.)
Ф.И.О.

Подпись (Мамонтьева М.С.)
Ф.И.О.

Ведомость помещений и их площадей

Приложение к поэтажному плану

КОПИЯ Б.Е.П.

Адрес: Ленинградская область, Всеволожский муниципальный район, Заневское сельское поселение, дер. Янино-1, микрорайон "Янила Кантри", Голландская улица, дом 3

Нежилые помещения

Этаж	№ помещения	№ части помещения	Наименование части помещения	Общая площадь, кв.м.	Кроме того, площадь лоджий, балконов, веранд, террас с коэффициентами, кв.м.	Высота, м	Примечание
1	4-Н	1	Тамбур	2,5		3,38	
		2	Коммерческое помещение	14,9		3,38	
		3	Коммерческое помещение	21,9		3,38	
		4	Коммерческое помещение	15,4		3,38	
		5	Коммерческое помещение	35,3		3,38	
		6	Санузел	3,4		3,38	
		7	Коридор	18,9		3,38	
		8	Умывальная	2,2		3,38	
		9	Душевая	2,0		3,38	
		10	Туалет	1,8		3,38	
		11	Коммерческое помещение	24,0		3,38	
		12	Коммерческое помещение	11,1		3,38	
Итого по помещению 4-Н:				153,4	0,0		
1	5-Н	1	Тамбур	4,1		3,38	
		2	Коммерческое помещение	30,3		3,38	
		3	Умывальная	2,2		3,38	
		4	Туалет	1,6		3,38	
Итого по помещению 5-Н:				38,2	0,0		
1	6-Н	1	Тамбур	1,9		3,38	
		2	Коммерческое помещение	15,2		3,38	
		3	Тамбур	2,7		3,38	
		4	Умывальная	1,0		3,38	
		5	Туалет	1,0		3,38	
		6	Коммерческое помещение	34,7		3,38	
		7	Тамбур	4,0		3,38	
Итого по помещению 6-Н:				60,5	0,0		
1	7-Н	1	Тамбур	2,0		3,38	
		2	Коммерческое помещение	12,6		3,38	
		3	Умывальная	1,3		3,38	
		4	Туалет	1,3		3,38	
		5	Коммерческое помещение	24,1		3,38	
		6	Коридор	13,6		3,38	
		7	Коммерческое помещение	39,2		3,38	
		8	Тамбур	6,0		3,38	
		9	Коммерческое помещение	9,2		3,38	
		10	Коммерческое помещение	21,7		3,38	
Итого по помещению 7-Н:				131,0	0,0		
1	8-Н	1	Тамбур	2,1		3,38	
		2	Коммерческое помещение	15,4		3,38	
		3	Тамбур	2,5		3,38	
		4	Коммерческое помещение	7,3		3,38	
		5	Коммерческое помещение	9,2		3,38	
		6	Тамбур	6,0		3,38	
		7	Коммерческое помещение	39,5		3,38	
		8	Умывальная	2,0		3,38	
		9	Туалет	2,1		3,38	
Итого по помещению 8-Н:				86,1	0,0		

	9-Н	1	Коммерческое помещение	21,8		3,38	
		2	Коммерческое помещение	18,0		3,38	
		3	Коммерческое помещение	21,7		3,38	
		4	Тамбур	1,9		3,38	
		5	Коммерческое помещение	17,5		3,38	
		6	Коммерческое помещение	15,4		3,38	
		7	Тамбур	1,7		3,38	
		8	Коммерческое помещение	24,0		3,38	
		9	Коридор	7,3		3,38	
		10	Умывальная	2,4		3,38	
		11	Туалет	1,6		3,38	
		12	Коммерческое помещение	34,7		3,38	
		13	Тамбур	4,0		3,38	
		14	Тамбур	3,9		3,38	
		15	Коммерческое помещение	34,8		3,38	
		16	Коридор	10,5		3,38	
		17	Умывальная	1,2		3,38	
		18	Туалет	1,2		3,38	
		19	Коридор	5,7		3,38	
		20	Коммерческое помещение	34,7		3,38	
		21	Тамбур	4,0		3,38	
		22	Коммерческое помещение	15,6		3,38	
Итого по помещению 9-Н:				283,6		0,0	
Итого по нежилым помещениям				752,8		0,0	

Технологические помещения

Этаж	№ помещения	№ части помещения	Наименование части помещения	Общая площадь, кв.м.	Кроме того, площадь лоджий, балконов, веранд, террас с коэффициентами, кв.м.	Высота, м	Примечание
Подвал	1-Н	1	Водомерный узел, насосная	15,4		2,50	
Итого по помещению 1-Н:				15,4		0,0	
Подвал	2-Н	1	Кабельная	12,2		1,98	
Итого по помещению 2-Н:				12,2		0,0	
Подвал	3-Н	1	ИТП	7,1		2,20	
		2	ИТП	15,5		2,20	
Итого по помещению 3-Н:				22,6		0,0	
1	10-Н	1	Колясочная	3,6		2,32	
		2	Колясочная	3,4		2,32	
Итого по помещению 10-Н:				7,0		0,0	
1	11-Н	1	Электрощитовая	14,6		3,38	
Итого по помещению 11-Н:				14,6		0,0	
1	12-Н	1	Колясочная	3,6		2,32	
		2	Колясочная	3,4		2,32	
Итого по помещению 12-Н:				7,0		0,0	
Мезонин надстро йка	13-Н	1	Машинное помещение лифта	11,4		3,21	
Итого по помещению 13-Н:				11,4		0,0	

Этаж	№ помещения	№ части помещения по плану	Наименование части помещения	Общая площадь, кв.м.	Кроме того, площадь поджий, балконов, веранд, террас с коэффициентами, кв.м.	Высота, м	Примечание
1	ЛК-1	1	Тамбур	4,3		2,32	
		2	Лестница	13,5		2,58	
		3	Лифтовой холл	5,1		2,58	
		4	Лифт грузопассажирский	4,5		2,58	
2		5	Тамбур	4,0		2,71	
		6	Лестница	17,7		2,71	
		7	Коридор	11,9		2,71	
		8	Лифтовой холл	4,9		2,71	
		9	Коридор	12,2		2,71	
3		10	Тамбур	4,0		2,73	
		11	Лестница	17,7		2,73	
		12	Коридор	11,9		2,73	
		13	Лифтовой холл	4,9		2,73	
		14	Коридор	12,2		2,73	
4		15	Тамбур	4,0		2,73	
		16	Лестница	17,7		2,73	
		17	Коридор	11,9		2,73	
		18	Лифтовой холл	4,9		2,73	
		19	Коридор	12,2		2,73	
5		20	Тамбур	4,0		2,74	
		21	Лестница	17,7		2,74	
		22	Коридор	11,9		2,74	
		23	Лифтовой холл	4,9		2,74	
		24	Коридор	12,2		2,74	
6		25	Тамбур	4,0		2,73	
		26	Лестница	17,7		2,73	
		27	Коридор	11,9		2,73	
		28	Лифтовой холл	4,9		2,73	
		29	Коридор	12,2		2,73	
7		30	Тамбур	4,0		2,72	
		31	Лестница	17,7		2,72	
		32	Коридор	11,9		2,72	
		33	Лифтовой холл	4,9		2,72	
		34	Коридор	12,2		2,72	
8		35	Тамбур	4,0		2,74	
		36	Лестница	17,7		2,74	
		37	Коридор	11,9		2,74	
		38	Лифтовой холл	4,9		2,74	
		39	Коридор	12,2		2,74	
9		40	Тамбур	4,0		2,74	
		41	Лестница	17,7		2,74	
		42	Коридор	11,9		2,74	
		43	Лифтовой холл	4,9		2,74	
		44	Коридор	12,2		2,74	
Мезонин-надстройка		45	Тамбур	4,0		3,29	
		46	Лестница	17,7		3,29	
Итого по помещению ЛК-1:				454,7	0,0		
1	ЛК-2	1	Тамбур	4,4		2,32	
		2	Лестница	13,7		2,58	
		3	Лифтовой холл	5,0		2,58	
		4	Лифт грузопассажирский	4,5		2,58	
2		5	Тамбур	4,1		2,74	
		6	Лестница	18,0		2,74	
		7	Коридор	12,4		2,74	
		8	Лифтовой холл	5,0		2,74	
		9	Коридор	13,0		2,74	
3		10	Тамбур	4,1		2,73	
		11	Лестница	18,0		2,73	

		12	Коридор	12,4	2,73
		13	Лифтовой холл	5,0	2,73
		14	Коридор	13,0	2,73
4		15	Тамбур	4,1	2,73
		16	Лестница	18,0	2,73
		17	Коридор	12,4	2,73
		18	Лифтовой холл	5,0	2,73
		19	Коридор	13,0	2,73
5		20	Тамбур	4,1	2,74
		21	Лестница	18,0	2,74
		22	Коридор	12,4	2,74
		23	Лифтовой холл	5,0	2,74
		24	Коридор	13,0	2,74
6		25	Тамбур	4,1	2,73
		26	Лестница	18,0	2,73
		27	Коридор	12,4	2,73
		28	Лифтовой холл	5,0	2,73
		29	Коридор	13,0	2,73
7		30	Тамбур	4,1	2,72
		31	Лестница	18,0	2,72
		32	Коридор	12,4	2,72
		33	Лифтовой холл	5,0	2,72
		34	Коридор	13,0	2,72
8		35	Тамбур	4,1	2,74
		36	Лестница	18,0	2,74
		37	Коридор	12,4	2,74
		38	Лифтовой холл	5,0	2,74
		39	Коридор	13,0	2,74
9		40	Тамбур	4,1	2,74
		41	Лестница	18,0	2,74
		42	Коридор	12,4	2,74
		43	Лифтовой холл	5,0	2,74
		44	Коридор	13,0	2,74
Мезонин-надстройка		45	Тамбур	4,1	3,20
		46	Лестница	17,9	3,20
Итого по помещению ЛК-2:				469,6	0,0
Итого по лестницам				924,3	0,0

Необорудованная площадь

Этаж	№ помещения	№ части помещения по плану	Наименование части помещения	Общая площадь, кв.м.	Кроме того, площадь лоджий, балконов, веранд, террас с коэффициентами, кв.м.	Высота, м	Примечание
Подвал	б/н-1	1нч	Необорудованная часть	17,9		1,98	
		2нч	Необорудованная часть	22,0		1,98	
		3нч	Необорудованная часть	39,4		1,98	
		4нч	Необорудованная часть	39,5		1,98	
		5нч	Необорудованная часть	48,0		1,98	
		6нч	Необорудованная часть	39,4		1,98	
		7нч	Необорудованная часть	39,3		1,98	
		8нч	Необорудованная часть	15,5		1,98	
		9нч	Необорудованная часть	15,5		1,98	
		10нч	Необорудованная часть	39,4		1,98	
		11нч	Необорудованная часть	39,4		1,98	
		12нч	Необорудованная часть	57,6		1,98	
		13нч	Необорудованная часть	39,4		1,98	
		14нч	Необорудованная часть	31,5		1,98	
		15нч	Необорудованная часть	22,0		1,98	
		16нч	Необорудованная часть	17,9		1,98	
		17нч	Необорудованная часть	24,0		1,98	
		18нч	Необорудованная часть	17,7		1,98	
		19нч	Необорудованная часть	4,4		1,98	

	20нч	Необорудованная часть	8,1	1,98
	21нч	Необорудованная часть	13,6	1,98
	22нч	Необорудованная часть	17,8	1,98
	23нч	Необорудованная часть	24,1	1,98
	24нч	Необорудованная часть	18,0	1,98
	25нч	Необорудованная часть	22,1	1,98
	26нч	Необорудованная часть	17,8	1,98
	27нч	Необорудованная часть	24,0	1,98
	28нч	Необорудованная часть	17,7	1,98
	29нч	Необорудованная часть	4,5	1,98
	30нч	Необорудованная часть	8,0	1,98
	31нч	Необорудованная часть	13,6	1,98
	32нч	Необорудованная часть	17,7	1,98
	33нч	Необорудованная часть	24,1	1,98
Итого по помещению б/н-1:			800,9	0,0
Итого по необорудованным частям			800,9	0,0

Итого по строению:

Общая площадь: 6416,2

Кроме того:

площадь лоджий, балконов, террас с коэффициентами, кв.м: 156,7

площадь лестниц, кв.м: 924,3

площадь лоджий, балконов, террас с коэффициентами, кв.м: 0,0

необорудованная площадь, кв.м: 800,9

Кадастровый инженер:

/ Дедюкина В.В. /

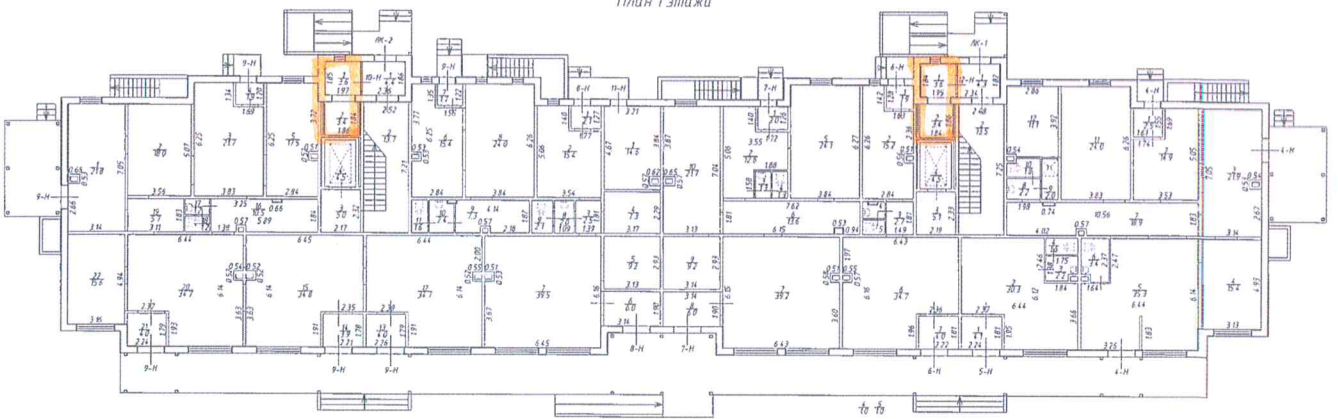
Генеральный директор:

/ Мамонтьева М.С. /

28 февраля 2015



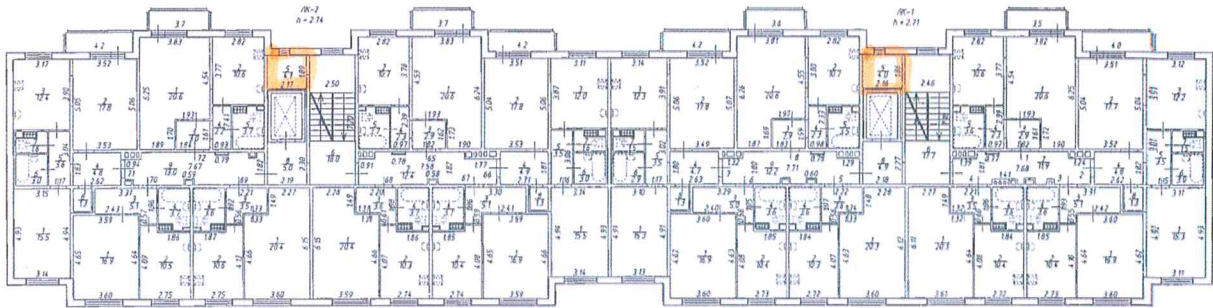
План 1 этажа



Общество с ограниченной ответственностью "Респект"		ИНД.Н 410703001070000
Лист 2 из 11	Ленинградская область, Всеволожский муниципальный район Заневское сельское поселение, д.в.р. Янцар, 7 микрорайон "Янцла Кантри", Голландская улица, объект План 1 этажа	Масштаб 1:200
Дата 28.02.2015	Выполнил Колосарский инженер	Фирма "Респект" Д.В.В.



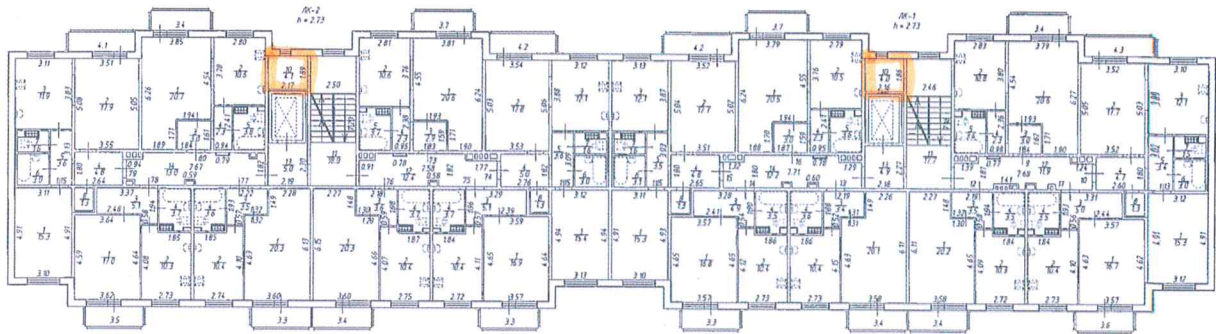
План 2 этажа



Общество с ограниченной ответственностью "Респект"		ИюН 1201
Лист 3 из 11	Ленинградская область, Всеволожский муниципальный район Заневское сельское поселение, дер. Янино-2 микрорайон "Янино Кантри", Толпанская улица, дом 2	Масштаб 1:200
Дата 28.02.2015	Выполнил Кайстробов инженер	Должность Кайстробов инженер Давыдкин В.В.

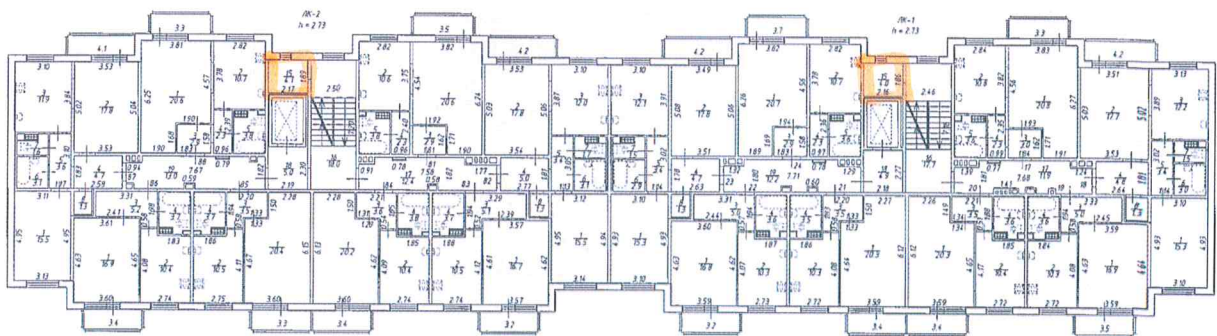


План 3 этажа



Общество с ограниченной ответственностью "Респект"		Инв. N 4707.0030001.0701.0001
Лист 4 из 11	Ленинградская область, Всеволожский муниципальный район Заневское сельское поселение, дер. Янино микрорайон "Янино Кантри", Голландская улица, 09/1-3 План 3 этажа	Каспийская 1200 "Респект" проект
Дата 28.02.2015	Выполнил Кадистров И.В.	Действующий В.В.

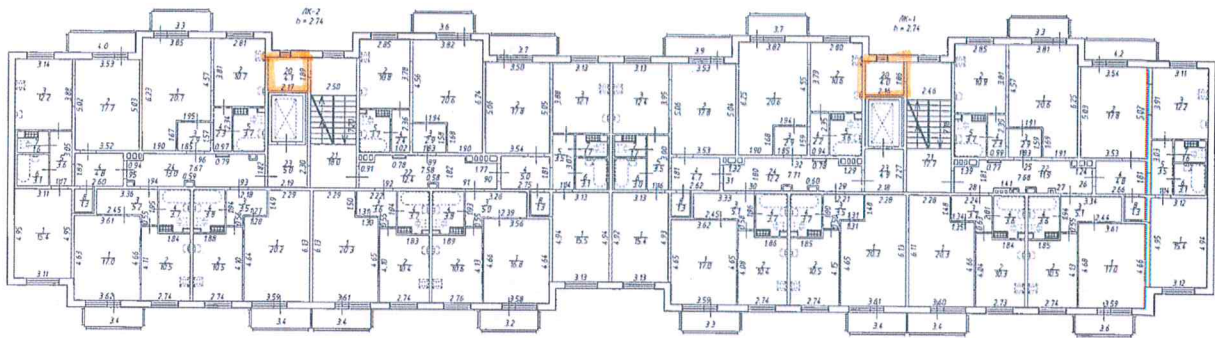
План 4 этажа



Общество с ограниченной ответственностью "Респект"		Инв. N 4707/03/001/01/000
Лист 5 из 11	Ленинградская область, Всеволожский муниципальный район Зачиновское сельское поселение, дер. Янино микрорайон "Янино Кантри", Голландская улица, Дом 3 План 4 этажа	Масштаб 1:100
Дата 28.02.2015	Должность Выполнил Кадастровый инженер	Ф.И.О. Дедакова В.В.



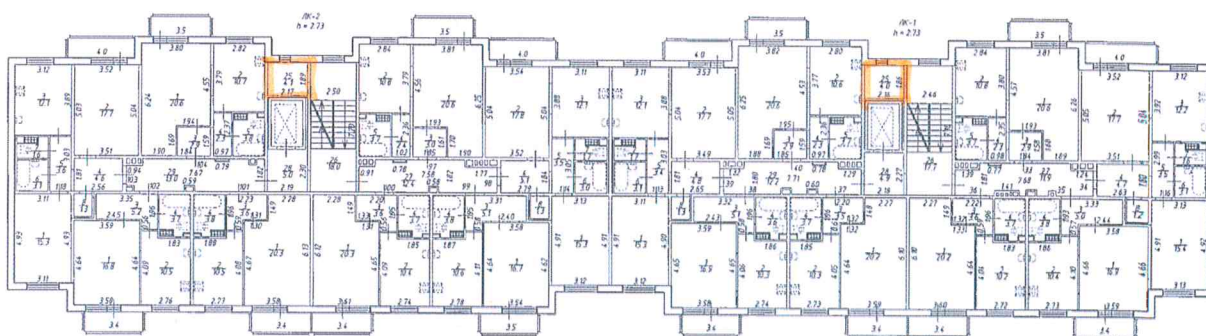
План 5 этажа



Общество с ограниченной ответственностью "Респект"		Инд.№
Ленинградская область, Всеволожский муниципальный район, Заневское сельское поселение, дер. Ячимино-3, микрорайон "Янтра Кантри", Голландская улица, д. 100		Инв.№
План 5 этажа		Ма.Сист.№
Дата	Выполнил	Должность
28.02.2015	Кадисстровый инженер	Ф.И.О. Дедюкина О.В.



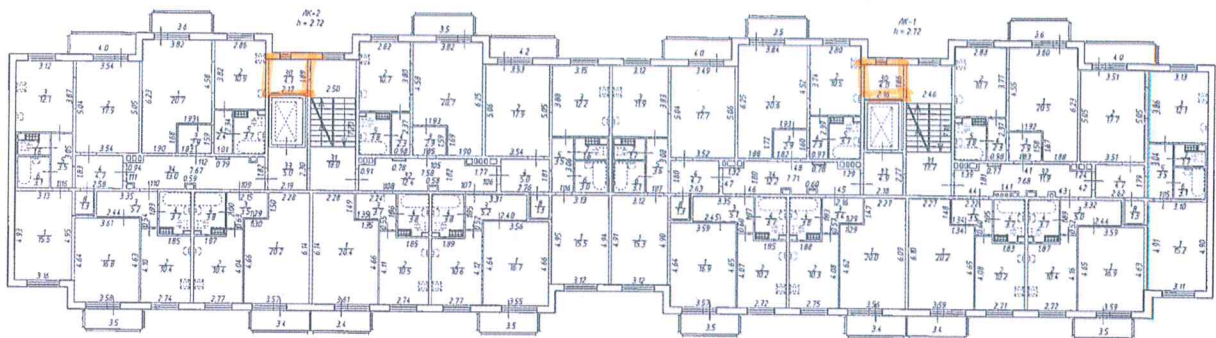
План 6 этажа



Общество с ограниченной ответственностью "Респект"		Ин.О.И. 1707-0000000000
Лист 7 из 11	Ленинградская область, Всеволожский муниципальный район Заневская сельское поселение, дер. Янино микрорайон "Янино Кантри", Голландская улица, д. 3 План 6 этажа	
Дата	Должность	Ф.И.О.
28.02.2015	Выполнил Кадастровый инженер	Лебедев В.В.

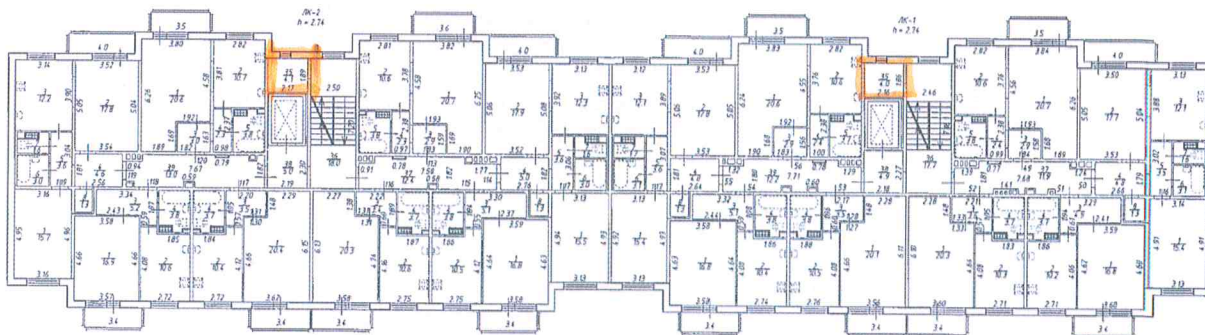


План 7 этажа



Общество с ограниченной ответственностью "Респект"			Инд N 4101/КЗ/ЖК/Л/001
Лист 8 из 11	Ленинградская область, Всеволожский муниципальный район Заневское сельское поселение, дер. Янино микрорайон "Янино Кантри", Голландская улица, дом 3		Масштаб 1:100
Дата 28.02.2015	Выполнил Кобзарский инженер	Должность Ф.И.О. Дедюхов В.В.	Инженер "Респект"

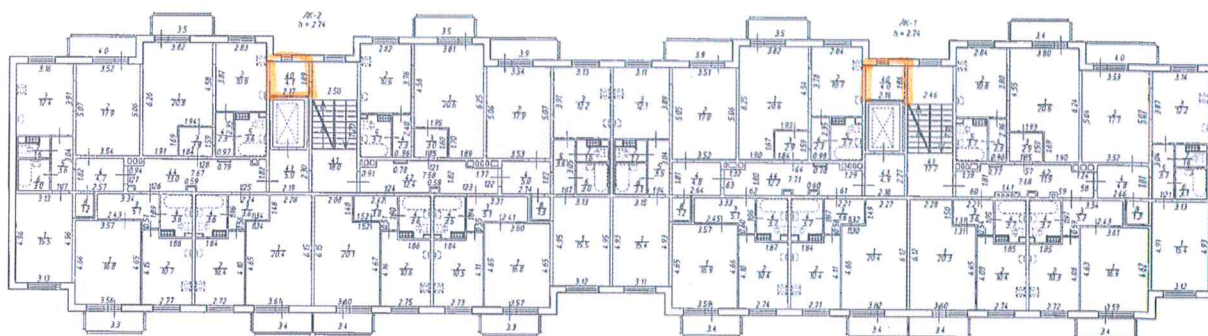
План 8 этажа



Общество с ограниченной ответственностью "Респект"		Инв.№
Лист 9 из 11	Ленинградская область, Всеволожский муниципальный район, Заневское сельское поселение, дер. Янино, микрорайон "Янино Кантри", Голландская улица, дом 10 План 8 этажа	Масштаб 1:200 Плоскость
Дата	Должность	Ф.И.О.
28.02.2015	Выполнил Кадастровый инженер	Дедюхина В.В.

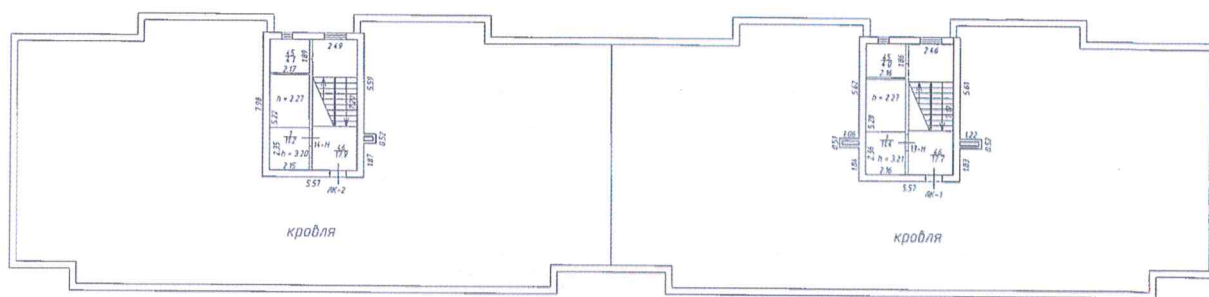


План 9 этажа



Общество с ограниченной ответственностью "Респект"		ИИН 470743700187160001
Лист 10 из 11	Ленинградская область, Всеволожский муниципальный район Заневское сельское поселение, дер. Янино-2, СНТ микрорайон "Янино Кантри", Голландская улица, дом 3 План 9 этажа	Исполнитель "Респект" 1200
Дата 28.02.2015	Выполнил Кадистовский инженер	Дедюхин В.В.

План мезонина-надстройки



Общество с ограниченной ответственностью "Респект"		Инд.Н 4307037001076.000
Лист 11 из 11	Ленинградская область, Всеволожский муниципальный район, Заневское сельское поселение, д.д. Вино-1, микрорайон "Янни Кантри", Голландский дом-3 План мезонина-надстройки	Масштаб 1:200
Дата 28.02.2015	Выполнил Кадистровый инженер	Действительность Подпись Дементьев В.В.